

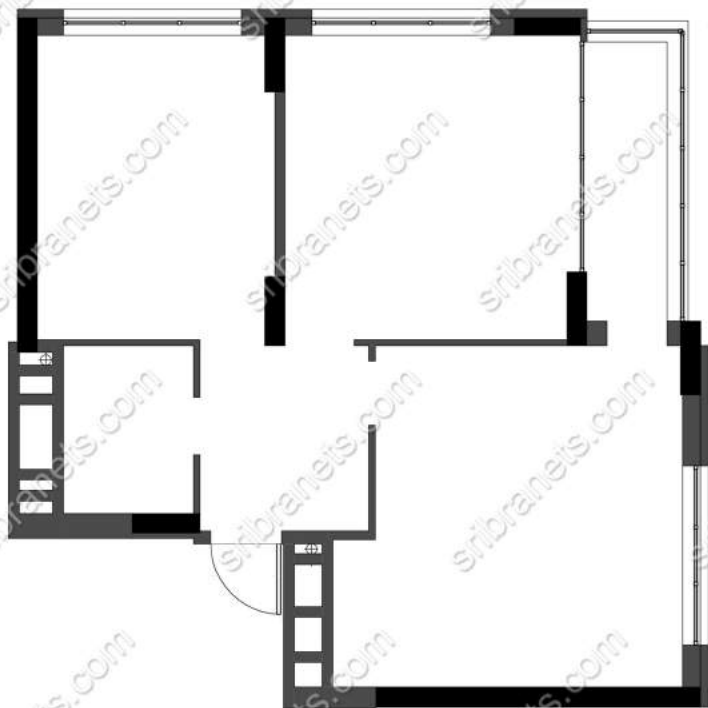
# ЖК ВАРШАВСКИЙ

Роман дизайнер  
тел: 096 598 76 07

Дизайн-проект

Выполнил	Масштаб	Дата
Сребранец Р.Н.	М 1:50	19.08.2020

До



Після



Роман дизайнер  
тел: 096 598 76 07

Дизайн-проект

Виконав	Масштаб	Дата
Сребранец Р.Н.	М 1:50	19.08.2020



Роман дизайнер  
тел: 096 598 76 07

Дизайн-проект

Выполнил	Масштаб	Дата
Сребранец Р.Н.	М 1:50	19.08.2020

# ОБМЕРНЫЙ ПЛАН



Роман дизайнер  
 тел: 096 598 76 07

## Дизайн-проект

Выполнил	Масштаб	Дата
Сребранец Р.Н.	М 1:50	19.08.2020

Обмерный план

# ПЛАН ДЕМОНТАЖА

УСЛОВНЫЕ ОБОЗНАЧЕНИЯ	
	- Демонтируемые стены
	- Демонтируемое напольное покрытие (стяжка)
	- Демонтируемые радиаторы
	- Демонтируемые окна
	- Демонтируемые двери
	- Выходы канализации, вод и теп. воде
	- Вентиляционное отверстие



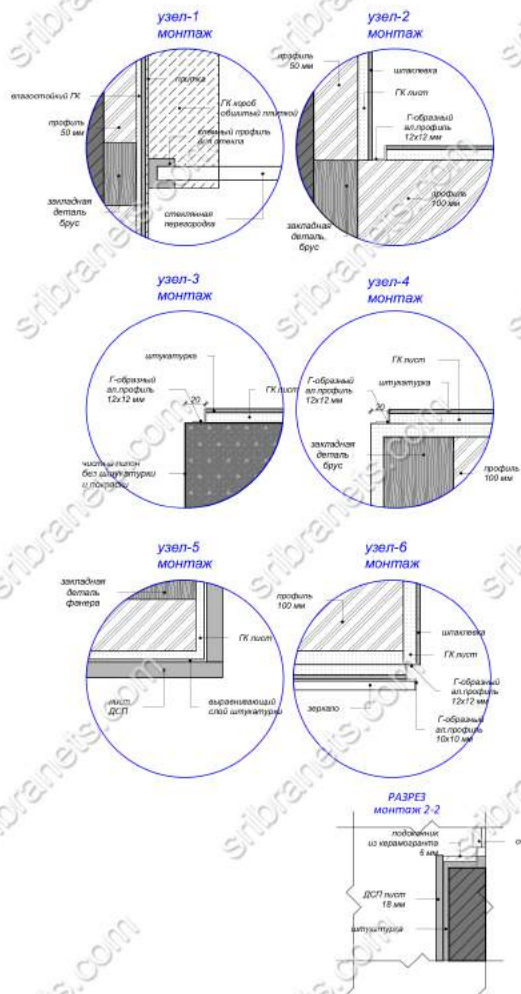
Роман дизайнер  
тел: 096 598 76 07

## Дизайн-проект

Выполнил	Масштаб	Дата
Сребранец Р.Н.	М 1:50	19.08.2020

План Демонтажа

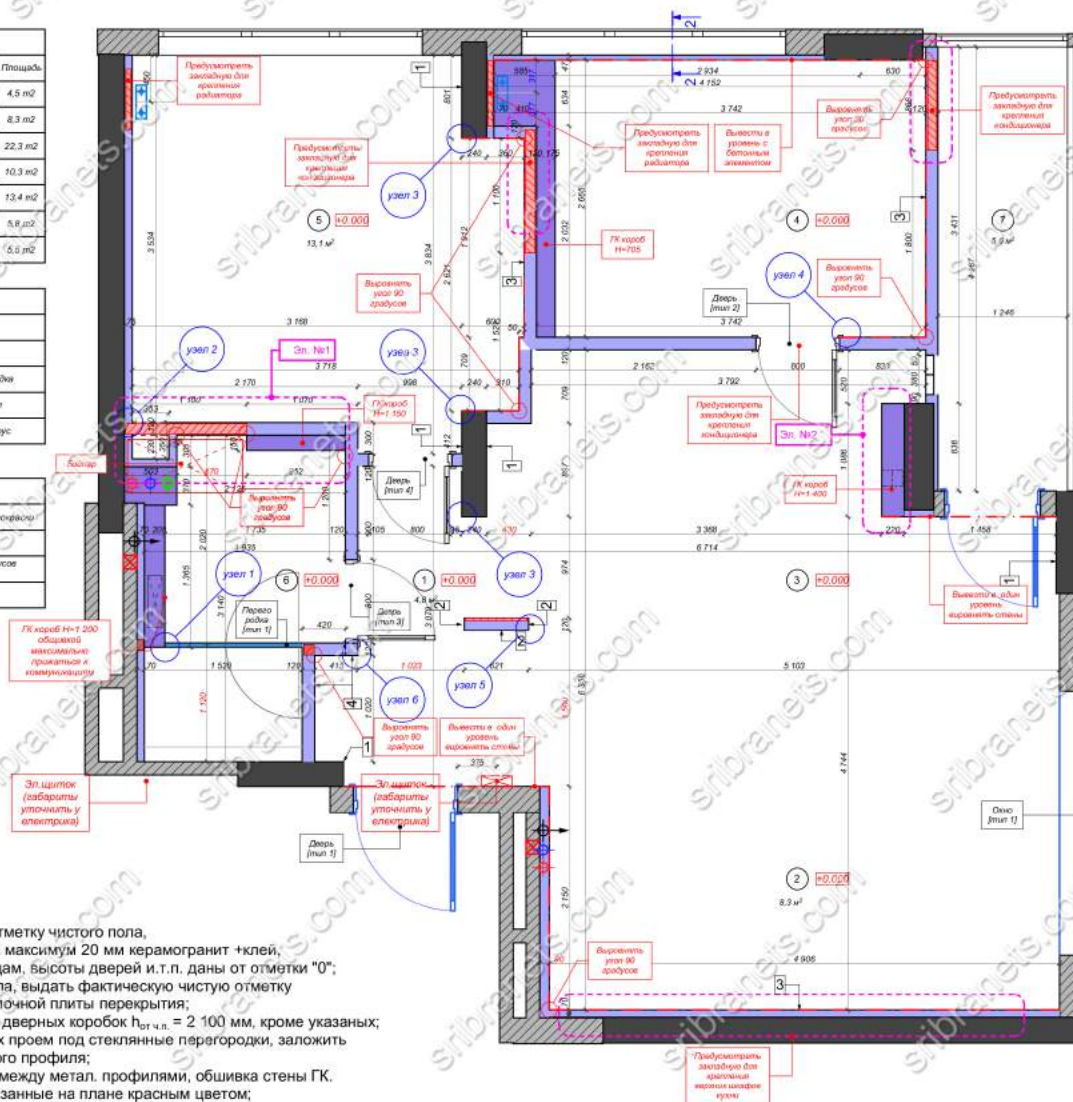
# ПЛАН МОНТАЖА



ХАРАКТЕРИСТИКА ПОМЕЩЕНИЙ		
№	Помещение	Площадь
1	Холл	4,5 м <sup>2</sup>
2	Кухня	8,3 м <sup>2</sup>
3	Гостиная	22,3 м <sup>2</sup>
4	Спальня	10,3 м <sup>2</sup>
5	Детская спальня	13,4 м <sup>2</sup>
6	С/У	5,8 м <sup>2</sup>
7	Лоджия	5,5 м <sup>2</sup>

УСЛОВНЫЕ ОБОЗНАЧЕНИЯ	
	- ГК перегородки
	- ГК короб
	- Структурная перегородка
	- Закладной элемент
	- Закладная деталь, брус

УСЛОВНЫЕ ОБОЗНАЧЕНИЯ	
1	- чистый полан без штукатурки и покрытия
2	- панели ДСП/линолеумный шпатель
3	- выравнивать стены под 90 градусов для установки шкафов
4	- обшивка стен зеркалом



## ПРИМЕЧАНИЯ:

1. За отметку "0" принять отметку чистого пола, пирог отделки чистого пола максимум 20 мм керамогранит +клей, все высоты к электровыводам, высоты дверей и т.п. даны от отметки "0";
2. После выравнивания пола, выдать фактическую чистую отметку от нивелир стяжки до потолочной плиты перекрытия;
3. Подготовка проемов для дверных коробок  $P_{от.ч.д.} = 2 \cdot 100 \text{ мм}$ , кроме указанных;
4. В стойках, формирующих проем под стеклянные перегородки, заложить брус для крепления клеменного профиля;
5. Звукоизоляцию уложить между метал. профилями, обшивка стены ГК.
6. Выдержать размеры, указанные на плане красным цветом;
7. Размеры, указанные синим, должны быть одинаковыми;
8. Для монтажа перегородок в С/У использовать влагостойкий гипсокартон.
9. На этапе монтажа заложить встроенный профиль для плинтуса. (см. лист "План пола");

Роман дизайнер  
тел: 096 598 76 07

## Дизайн-проект

Выполнил	Масштаб	Дата
Сребранец Р.Н.	М 1:50	19.08.2020

План Монтажа

# ПЛАН МЕБЕЛИ

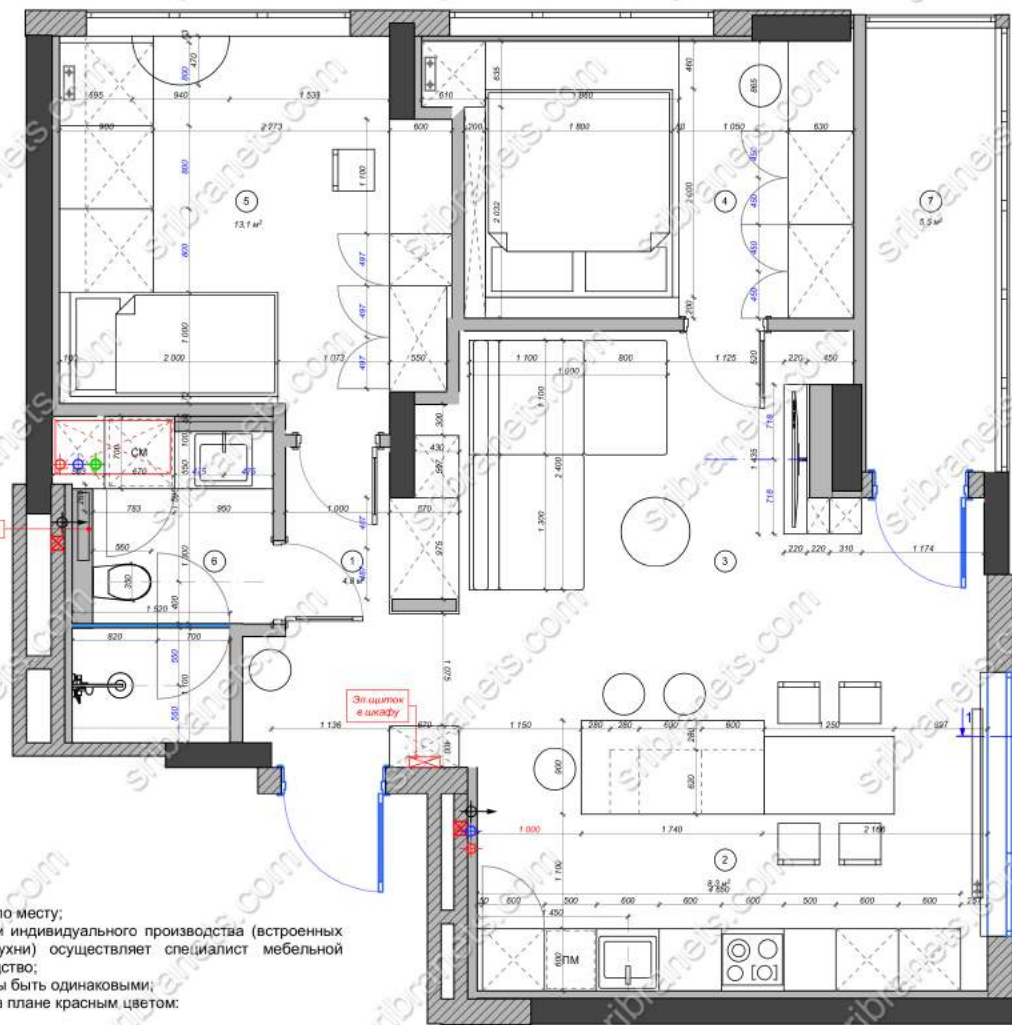
ЭКСПЛИКАЦИЯ ПОМЕЩЕНИЙ		
№	Помещение	Площадь
1	Холл	4,5 м <sup>2</sup>
2	Кухня	8,3 м <sup>2</sup>
3	Гостиная	22,3 м <sup>2</sup>
4	Спальня	10,3 м <sup>2</sup>
5	Детская спальня	13,4 м <sup>2</sup>
6	С/У	5,8 м <sup>2</sup>
7	Лоджия	5,5 м <sup>2</sup>

РАЗРЕЗ мебели 1-1



Плиточная стяжка

Эк. щитом в шкафу



## ПРИМЕЧАНИЯ:

1. Все размеры и привязки уточнить по месту.
2. Контрольные замеры для мебели индивидуального производства (встроенных шкафов и настенных панелей, кухни) осуществляет специалист мебельной компании перед запуском в производство.
3. Размеры указанные синим, должны быть одинаковыми.
4. Выдержать размеры, указанные на плане красным цветом.

Роман дизайнер  
тел: 096 598 76 07

## Дизайн-проект

Выполнил	Масштаб	Дата
Сребранец Р.Н.	М 1:50	19.08.2020

План Мебели

ПЛАН САНТЕХНИКИ



ПРИМЕЧАНИЯ:

1. Все привязки уточнить после выбора сан-тех оборудования;
2. Размеры, указанные синим, должны быть одинаковыми;

Роман дизайнер  
тел: 096 598 76 07

Дизайн-проект

Выполнил	Масштаб	Дата
Сребранец Р.Н.	М-1:50	19.08.2020

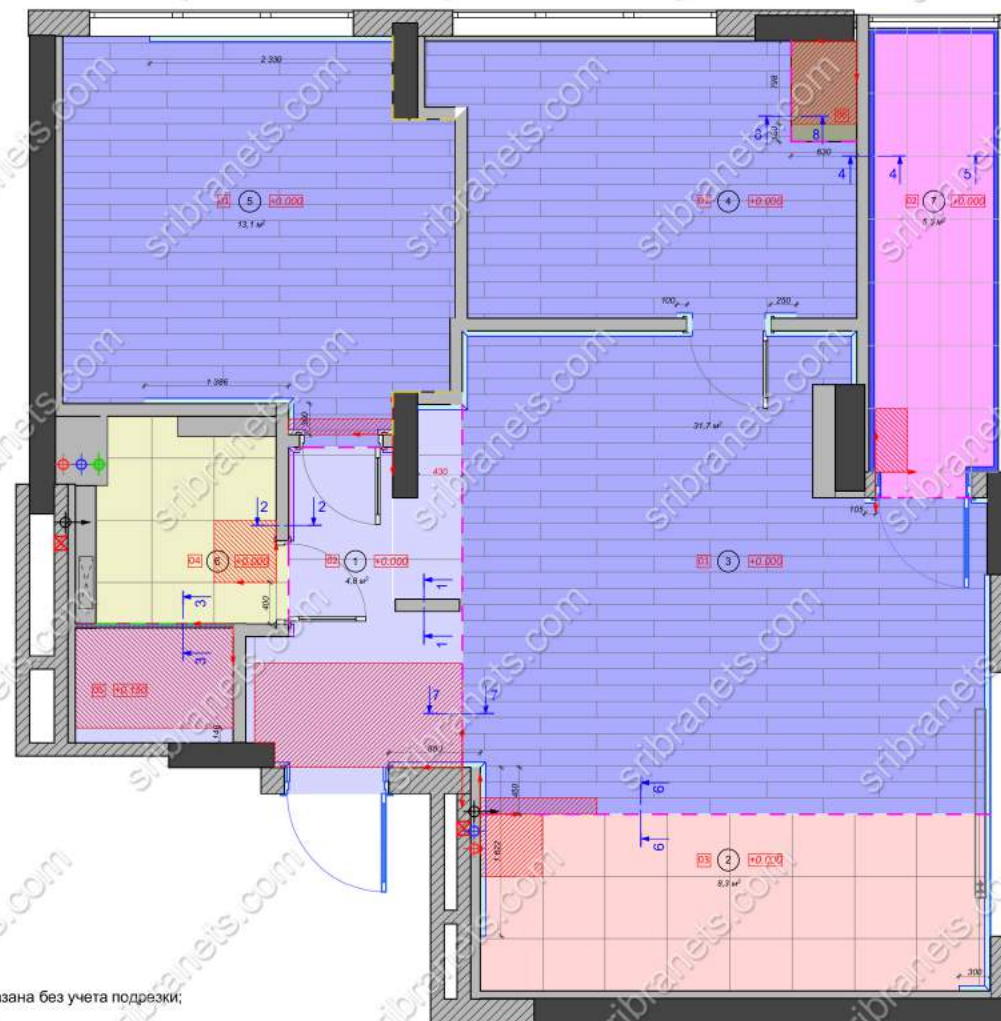
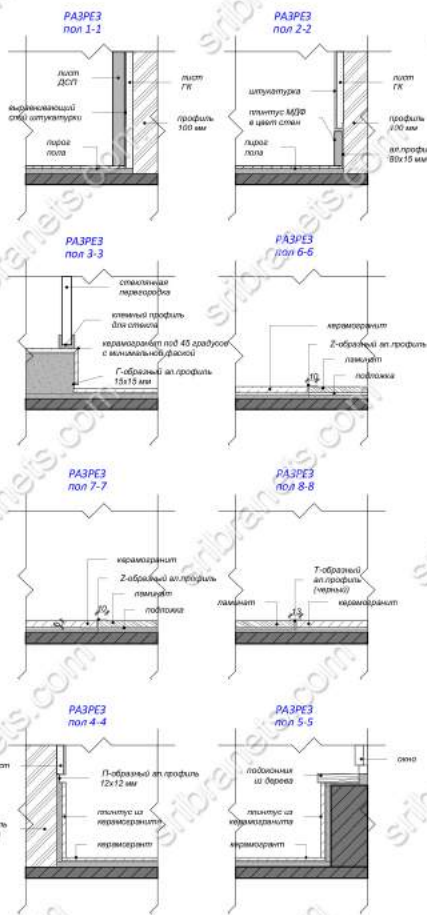
План Сан-тех



# ПЛАН ПОЛА

ЭКСПЛИКАЦИЯ ПОМЕЩЕНИЙ		
№	Помещение	Площадь
1	Холл	4,5 м <sup>2</sup>
2	Кухня	8,3 м <sup>2</sup>
3	Гостиная	22,3 м <sup>2</sup>
4	Спальня	10,3 м <sup>2</sup>
5	Детская спальня	13,4 м <sup>2</sup>
6	С/У	5,8 м <sup>2</sup>
7	Лоджия	5,5 м <sup>2</sup>

УСЛОВНЫЕ ОБОЗНАЧЕНИЯ	
	- Ламинат (тип 1)
	- Керамогранит (тип 2)
	- Плитка (тип 3)
	- Плитка (тип 4)
	- Плитка (тип 5)
	- Плитка (тип 6)
	- Алюминиевый плинтус
	- Скрытый плинтус
	- Мраморный плиточный
	- Соединительный элемент алюминиевый профиль
	- Соединительный элемент алюминиевый профиль
	- Г-образный алюминиевый профиль 15x15 мм
	- плинтусовка с которой начинается раскладка
	- тип покрытия



## ПРИМЕЧАНИЯ:

1. Площадь напольных покрытий указана без учета подрезки;
2. Все высоты даны от чистого пола;

Роман дизайнер  
тел: 096 598 76 07

Дизайн-проект

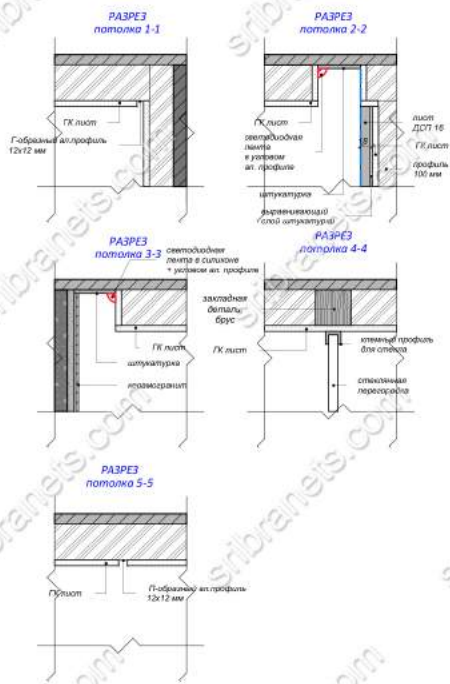
Выполнил	Масштаб	Дата
Сребронец Р.Н.	М 1:50	19.08.2020

План Пола

# ПЛАН ПОТОЛКА

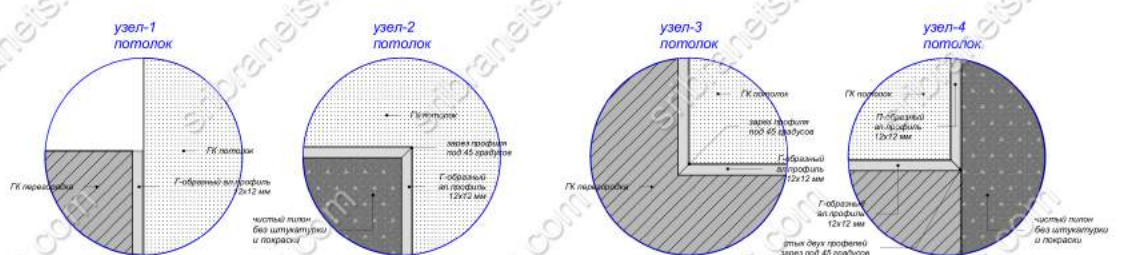
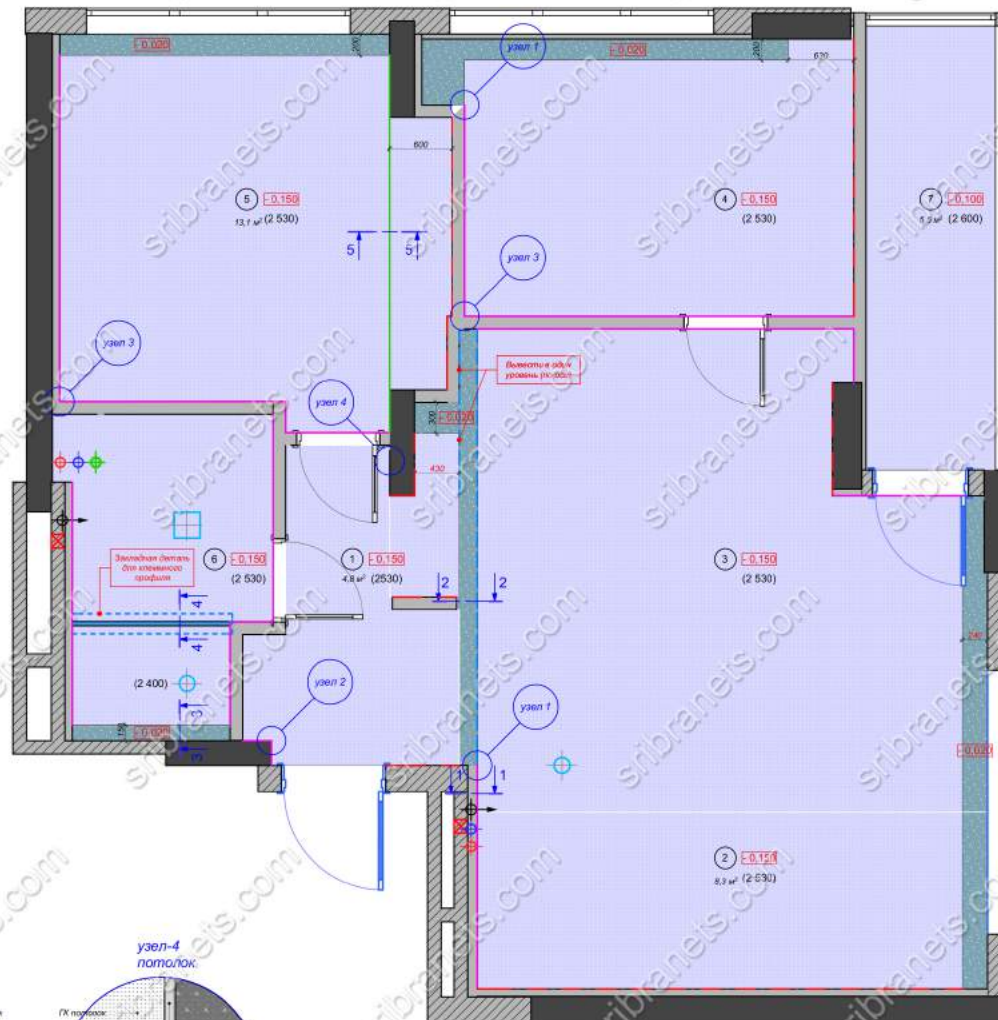
ХАРАКТЕРИСТИКА ПОМЕЩЕНИЙ		
№	Помещение	Площадь
1	Холл	4,5 м <sup>2</sup>
2	Кухня	8,3 м <sup>2</sup>
3	Гостиная	22,3 м <sup>2</sup>
4	Спальня	10,3 м <sup>2</sup>
5	Детская спальня	13,4 м <sup>2</sup>
6	С/У	5,8 м <sup>2</sup>
7	Лоджия	5,5 м <sup>2</sup>

УСЛОВНЫЕ ОБОЗНАЧЕНИЯ		
	- ГК + покраска	70 м <sup>2</sup>
	- гипс + покраска	26 м <sup>2</sup>
	- Г-образный алюминиевый профиль 12x12 мм	3,7 м.л.
	- Г-образный алюминиевый профиль 12x12 мм	3,7 м.л.
	- Штукатурка с сеткой выравнивать под 90 градусов	



### ПРИМЕЧАНИЯ:

1. За отметку "0" принять отметку чистого пола, пирог отделки чистого пола максимум 20 мм керамогранит + клей, все высоты к электропроводам, высоты дверей и т.п. даны от отметки "0";
2. После выравнивания пола, выдать фактическую чистую отметку от нивелир стяжки до потолочной плиты перекрытия;
3. Высота от пола до опуска потолка указана от чистого пола;
4. Выдержать размеры, указанные на плане красным цветом;
5. Размеры, указанные синим, должны быть одинаковыми;



Роман дизайнер  
тел: 096 598 76 07

### Дизайн-проект

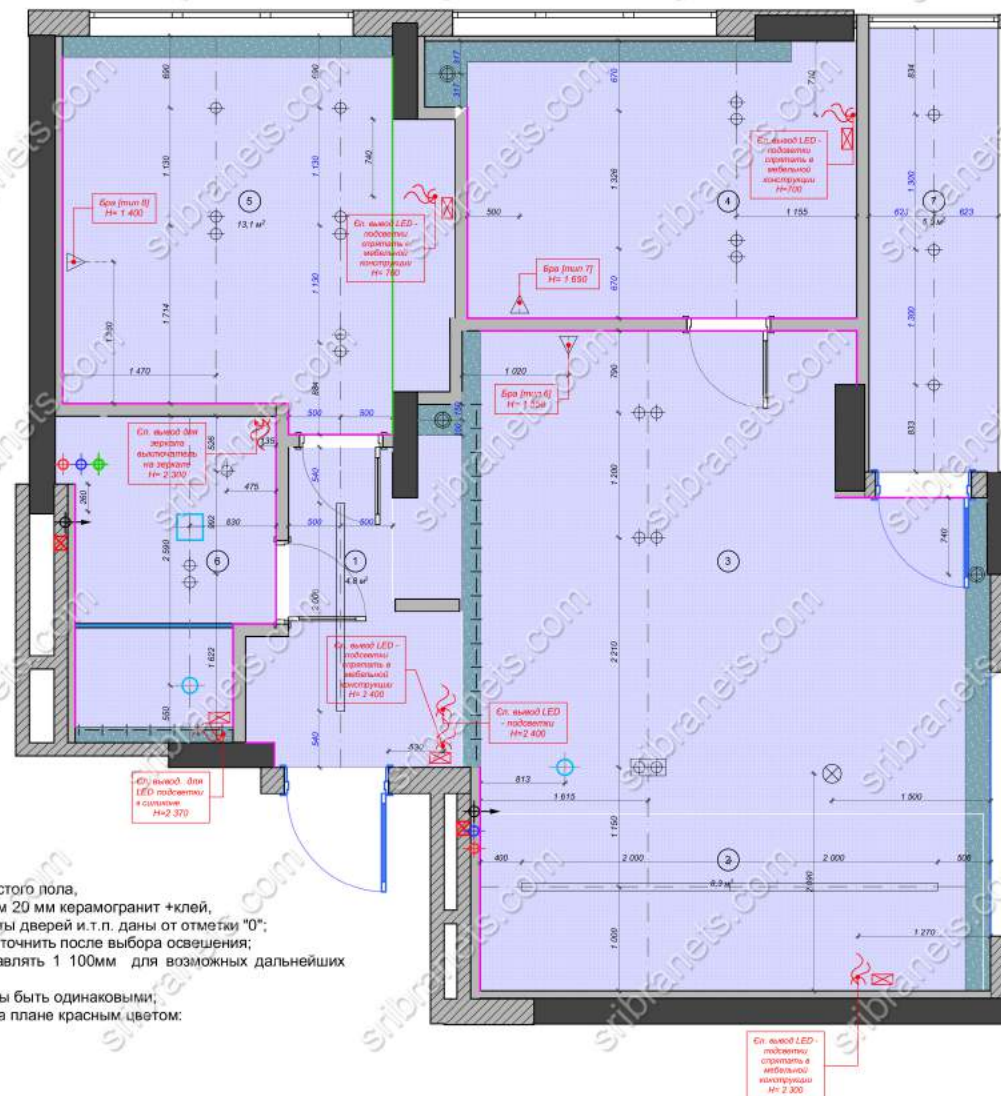
Выполнил	Масштаб	Дата
Сребранец Р.Н.	М-1:50	19.08.2020

План Потолка

## ПЛАН ОСВЕЩЕНИЯ

ЭКСПЛИКАЦИЯ ПОМЕЩЕНИЙ		
№	Помещение	Площадь
1	Холл	4,5 м <sup>2</sup>
2	Кухня	8,3 м <sup>2</sup>
3	Гостиная	22,3 м <sup>2</sup>
4	Спальня	10,3 м <sup>2</sup>
5	Детская спальня	13,4 м <sup>2</sup>
6	С/У	5,8 м <sup>2</sup>
7	Лоджия	5,5 м <sup>2</sup>

УСЛОВНЫЕ ОБОЗНАЧЕНИЯ		
	- Трековый накладной светильник (тип 1)	3 шт
	- Гипсовый встраиваемый светильник (тип 2)	6 шт
	- Встраиваемый светильник (тип 3)	1 шт
	- Гипсовый встраиваемый светильник (тип 4)	6 шт
	- Накладной точечный светильник (тип 5)	3 шт
	- Бра (тип 6) (тип 7) (тип 8)	7 шт
	- Любительский светильник (тип 9)	1 шт
	- LED - подсоединение в оконечном устройстве профиля	
	- Эл. вывод	
	- Трансформатор для LED - подсветки	



### ПРИМЕЧАНИЯ:

1. За отметку "0" принять отметку чистого пола, лирог отделки чистого пола максимум 20 мм керамогранит +клей, все высоты к электропроводам, высоты дверей и т.п. даны от отметки "0";
2. Все размеры выводы и привязки уточнить после выбора освещения;
3. Эл. выводы, длину провода оставлять 1 100мм для возможных дальнейших корректировок;
3. Размеры указанные синим, должны быть одинаковыми;
5. Выдержать размеры, указанные на плане красным цветом.

Роман дизайнер  
тел: 096 598 76 07

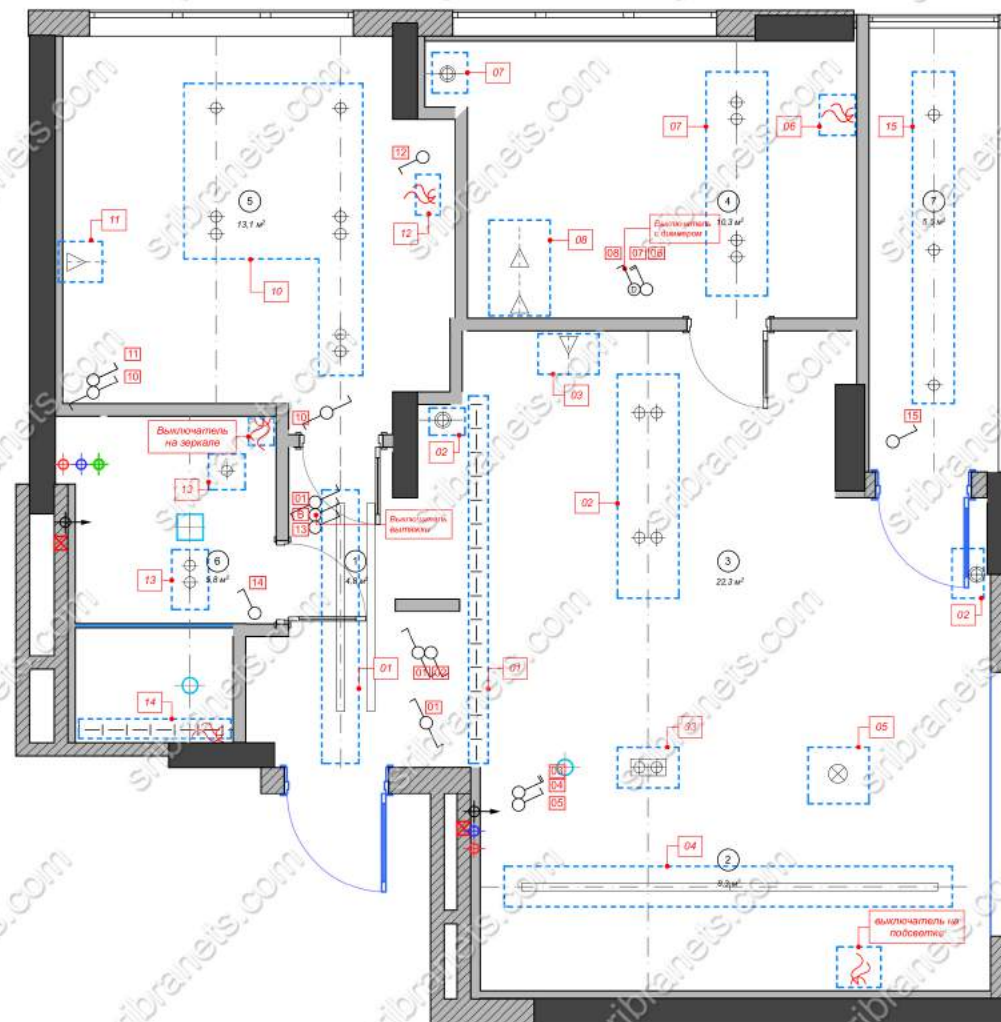
### Дизайн-проект

Выполнил	Масштаб	Дата
Сребранец Р.Н.	М 1:50	19.08.2020

План Освещения

# ПЛАН ГРУП ОСВЕЩЕНИЯ

ХАРАКТЕРИСТИКА ПОМЕЩЕНИЙ		
№	Помещение	Площадь
1	Холл	4,5 м <sup>2</sup>
2	Кухня	8,3 м <sup>2</sup>
3	Гостиная	22,3 м <sup>2</sup>
4	Спальня	10,3 м <sup>2</sup>
5	Детская спальня	13,1 м <sup>2</sup>
6	С/У	5,8 м <sup>2</sup>
7	Лоджия	5,5 м <sup>2</sup>



Роман дизайнер  
тел: 096 598 76 07

Дизайн-проект

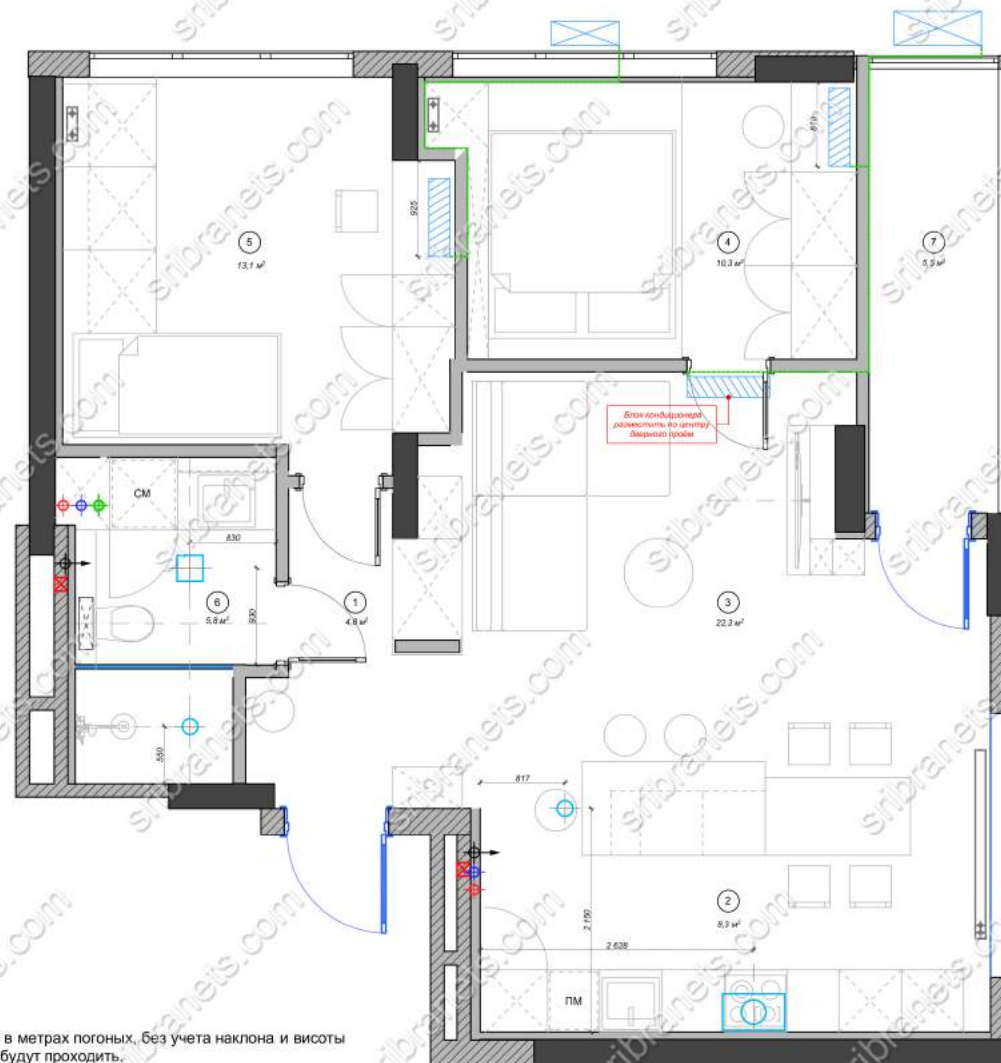
Выполнил	Масштаб	Дата
Сребранец Р.Н.	М 1:50	19.08.2020

План Групп

# ПЛАН ВЕНТИЛЯЦИИ

ОСЛОВИЯ КОМНАТ		
№	Комната	Площадь
1	Холл	4,5 м <sup>2</sup>
2	Кухня	8,3 м <sup>2</sup>
3	Гостиная	22,3 м <sup>2</sup>
4	Спальня	10,3 м <sup>2</sup>
5	Детская спальня	13,4 м <sup>2</sup>
6	С/У	5,8 м <sup>2</sup>
7	Лоджия	5,5 м <sup>2</sup>

УСЛОВНЫЕ ОБОЗНАЧЕНИЯ	
	- внутренний блок кондиционера
	- внешний блок кондиционера
	- вытяжной вентилятор
	- диффузно-вытяжной элемент
	- вытяжка кулонная
	- трассы под кондиционер



### ПРИМЕЧАНИЯ:

1. Длина трасс кондиционера даны в метрах погонных, без учета наклона и высоты потолка а фактически по стенам где будет проходить.

Роман дизайнер  
тел: 096 598 76 07

### Дизайн-проект

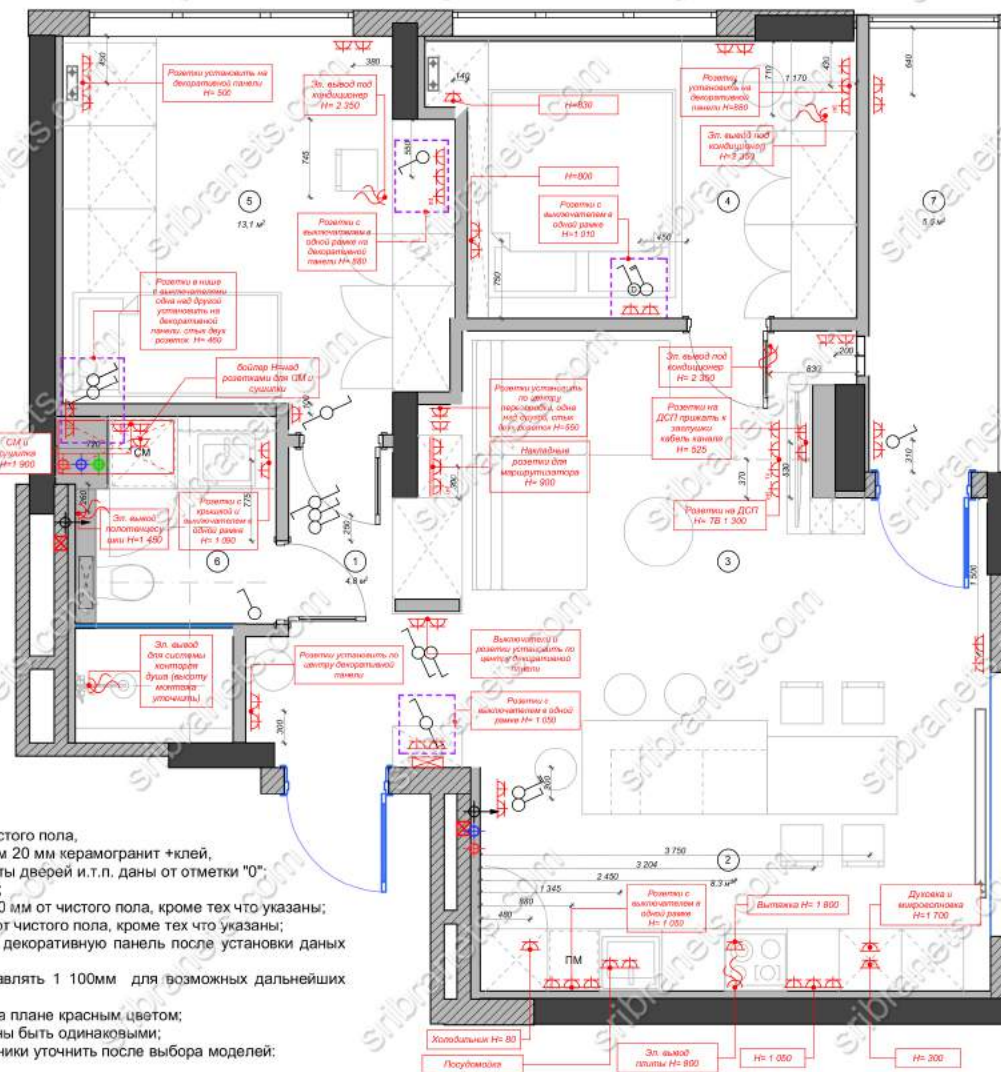
Выполнил	Масштаб	Дата
Сребранец Р.Н.	М 1:50	19.08.2020

План Вентиляции

## ПЛАН ЭЛЕКТРИКИ

ХАРАКТЕРИСТИКА ПОМЕЩЕНИЙ		
№	Помещение	Площадь
1	Холл	4,5 м <sup>2</sup>
2	Кухня	8,3 м <sup>2</sup>
3	Гостиная	22,3 м <sup>2</sup>
4	Спальня	10,3 м <sup>2</sup>
5	Детская спальня	13,4 м <sup>2</sup>
6	С/У	5,8 м <sup>2</sup>
7	Лоджия	5,5 м <sup>2</sup>

УСЛОВНЫЕ ОБОЗНАЧЕНИЯ	
	- Бытовая розетка 220V 2 шт
	- Декоративные розетки 2 шт
	- Розетка интернет TV 4 шт
	- Розетка интернет TV 1 шт
	- Эл. вывоз
	- Эл. щиток
	- Выключатель обкладочный 8 шт
	- Выключатель обкладочный 2 шт
	- Прокладочный обкладочный выключатель 4 шт
	- Выключатель с выключателем 1 шт



### ПРИМЕЧАНИЯ:

1. За отметку "0" принять отметку чистого пола, пирог отделки чистого пола максимум 20 мм керамогранит +клей, все высоты к электропроводам, высоты дверей и т.п. даны от отметки "0";
2. Все отметки даны от чистого пола;
3. Все выключатели на высоте Н=900 мм от чистого пола, кроме тех что указаны;
4. Все розетки на высоте Н=300 мм от чистого пола, кроме тех что указаны;
5. Монтаж подрозетных коробов на декоративную панель после установки данных конструкций;
6. Эл. выводы, длину провода оставлять 1 100мм для возможных дальнейших корректировок;
7. Выдержать размеры, указанные на плане красным цветом;
8. Размеры, указанные синим, должны быть одинаковыми;
9. Подключение оборудования и техники уточнить после выбора моделей;

Роман дизайнер  
тел: 096 598 76 07

### Дизайн-проект

Выполнил	Масштаб	Дата
Сребранец Р.Н.	М 1:50	19.08.2020

План Электрики



## ЭКСПЛИКАЦИЯ дверей и окон

Дверь [тип 1]		1 000 x 2 159		Левая
Дверь [тип 2]		800 x 2 100	Двери межкомнатные глухие в алюминиевой коробке. Полотно МДФ; покраска (покраска- серый RAL. Замок механический изнутри вороток. Установить ограничитель открывания.	Левая
Дверь [тип 3]		800 x 2 100	Двери межкомнатные глухие в алюминиевой коробке. Полотно МДФ; покраска (покраска- серый RAL) (с внутренней стороны покраска-синий RAL) Замок механический изнутри вороток. Установить ограничитель открывания.	Правая
Дверь [тип 4]		800 x 2 100	Двери межкомнатные глухие в алюминиевой коробке. Полотно МДФ; покраска (покраска- серый RAL. Замок механический изнутри вороток. Установить ограничитель открывания.	Левая
Перегородка [тип 1]		1 500 x 2 380	Стеклянная перегородка. Стекло частично матированое частично зеркальное. Примерная схема матировки стекла с размерами, указана на экспликации, серым цветом. Размер дверей в перегородке 700 x 2 380 мм, открывание маятниковое с доводчиком. Окрас профиля и фурнитуры RAL.	Правая
Окно [тип 1]		2 540 x 2 082	Окно с двокамерным остеклением в алюминиевом профилею, Профиль окрашенный в черный цвет. Окно асимметрично разделено импостом все размеры и открывание указаны на экспликации. Выдержать размеры указаны красным цветом.	

### ПРИМЕЧАНИЯ:

1. Все размеры указаны по проему.
2. Все размеры и привязки уточнить по месту.
3. Контрольные замеры для (дверей, окон и перегородок) осуществляет специалист перед запуском в производство;

Роман дизайнер  
тел: 096 598 76 07

### Дизайн-проект

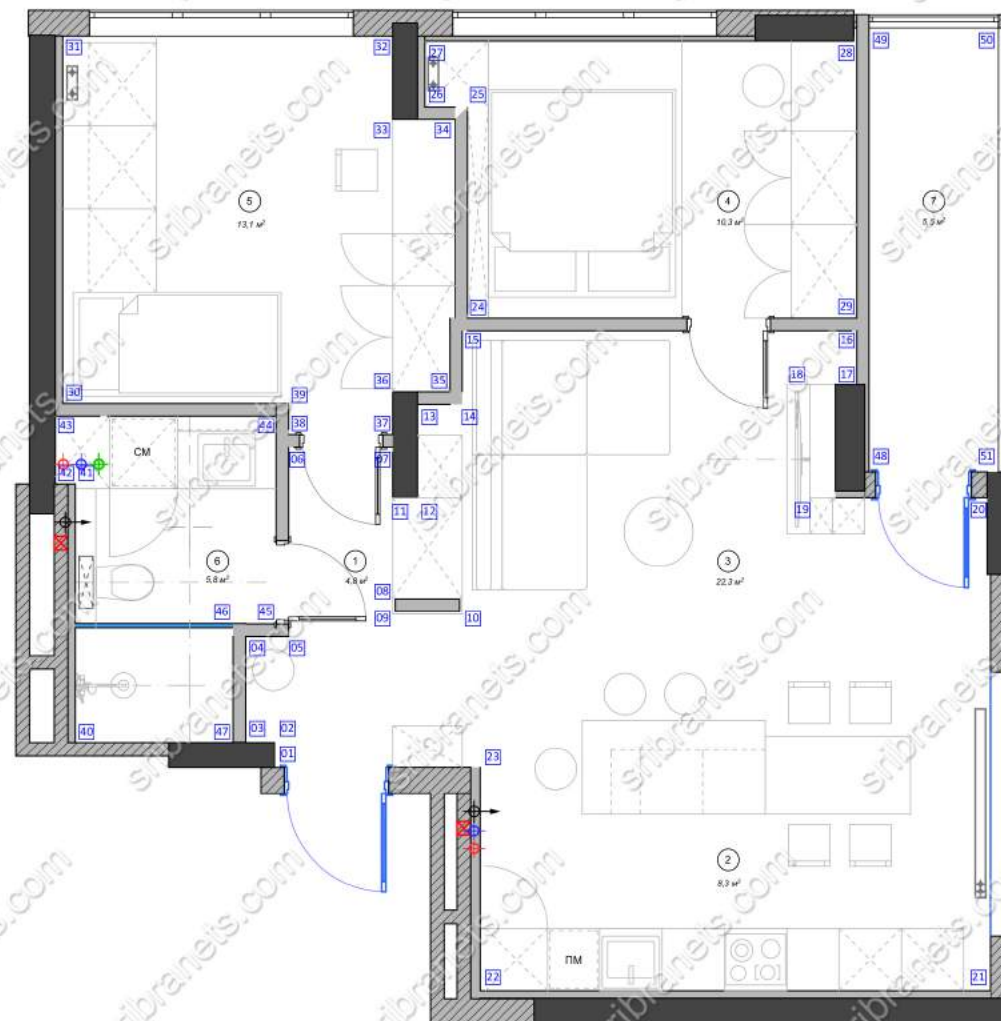
Выполнил	Масштаб	Дата
Сребранец Р.Н.	М 1:50	19.08.2020

Экспликация дверей  
и окон



# ПЛАН РАЗВЕРТКИ

ХАРАКТЕРИСТИКА ПОМЕЩЕНИЙ		
№	Помещение	Площадь
1	Холл	4,5 м <sup>2</sup>
2	Кухня	8,3 м <sup>2</sup>
3	Гостиная	22,3 м <sup>2</sup>
4	Спальня	10,3 м <sup>2</sup>
5	Детская спальня	13,1 м <sup>2</sup>
6	С/У	5,8 м <sup>2</sup>
7	Лоджия	5,9 м <sup>2</sup>



Роман дизайнер  
тел: 096 598 76 07

## Дизайн-проект

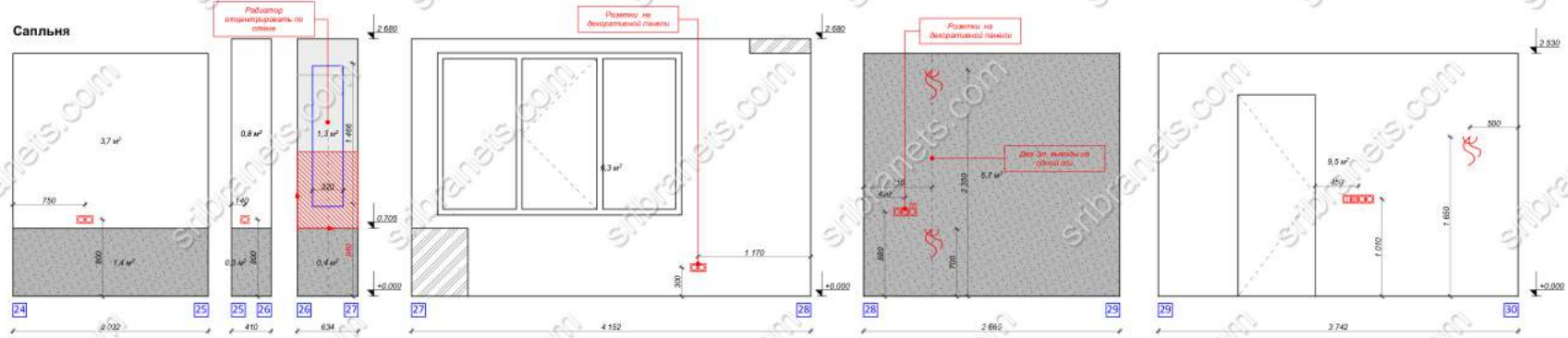
Выполнил	Масштаб	Дата
Сребранец Р.Н.	М 1:50	19.08.2020

План Развертки

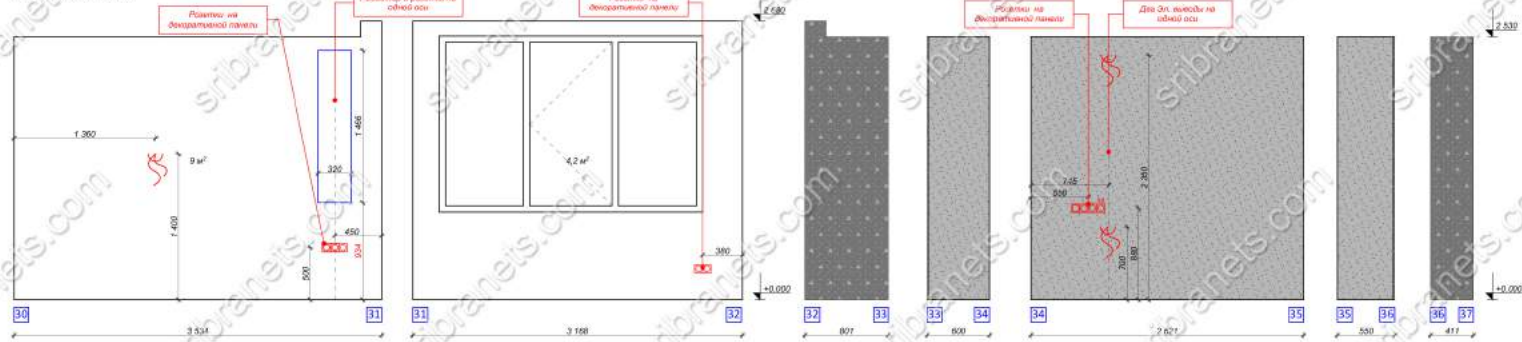


## Развертка [24-30]

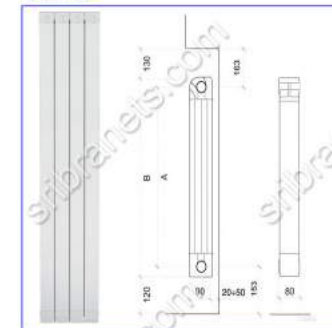
### Спальня



### Спальня детская



### Радиатор



УСЛОВНЫЕ ОБОЗНАЧЕНИЯ	
	- Стены под порогами 41,5 м.п.
	- Шпательная + штукатурка 18,5 м.п.
	Плита GIPSURIO GARANTE 75x758 мм 3 шт.
	- Чистый пол без штукатурки и покраски
	- Алюминиевый пластиус 4,3 м.п.
	- Г-образный алюминиевый профиль 12x12 мм 2,6 м.п.

Роман дизайнер  
тел: 096 598 76 07

### Дизайн-проект

Выполнил	Масштаб	Дата
Сребранец Р.Н.	М 1:50	19.08.2020

Развертка [23-30]



Виз помещ. [1-4]



Роман дизайнер  
тел: 096 598 76 07

Дизайн-проект

Выполнил	Масштаб	Дата
Сребранец Р.Н.	М 1:50	30.09.2020

Виз [1-4]

Виз помещ. [2-3]



Роман дизайнер  
тел: 096 598 76 07

Дизайн-проект

Выполнил	Масштаб	Дата
Сребранец Р.Н.	М 1:50	30.09.2020

Виз [2-3]

Виз помещ. [5-6]



Роман дизайнер  
тел: 096 598 76 07

Дизайн-проект

Выполнил	Масштаб	Дата
Сребранец Р.Н.	М 1:50	30.09.2020

Виз [5-6]













